

Bringen zwei sich gegenüberliegende Kugeln die Erde ins Gleichgewicht?

Das Projekt "downunder" wird nach 22 Monaten am 29. August 2004 abgeschlossen. Mit der Platzierung der Kugelskulptur auf der nördlichen Hemisphäre bei Termen im Wallis wird das Ziel erreicht, mit je einer Kugelskulptur zwei sich gegenüberliegende Orte auf unserem Planeten zu markieren und so eine virtuelle Verbindung durch die Erdmitte herzustellen.

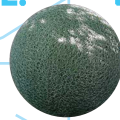
Ursprünglicher geografischer Standort für die Nordkugel ist Aarau. Anlass ist eine Ausstellung des Kunstraumes Aarau (<http://www.kunstraumaarau.ch>) im Oktober / November 2003. Dadurch wird der geografische Standort für die Südkugel bestimmt.

Am 3. März 2003 wird die Südkugel auf die lange Reise in die südliche Hemisphäre geschickt. Auf dem Weg zu ihrem Bestimmungsort wird sie an verschiedenen Orten in New Zealand ausgestellt. Am 14. November 2003 nimmt René Stier, Kapitän des Containerfrachters REMUERA, mit seiner Crew die Südkugel an Bord.

Am 18. November 2003, etwa 1'800 km vom Festland entfernt, versenkt die Crew der REMUERA die Südkugel mit einer



LONGITUDE: 171° 57,3 WEST
LATITUDE: 46° 20,3 SOUTH



18. NOVEMBER 2003 **DROP ZONE**

nördlichen Abweichung von 63 nautischen Meilen im Südpazifik. Sie liegt nun in etwa 5'000 m Tiefe auf dem Meeresgrund. Diese Abweichung erfordert die

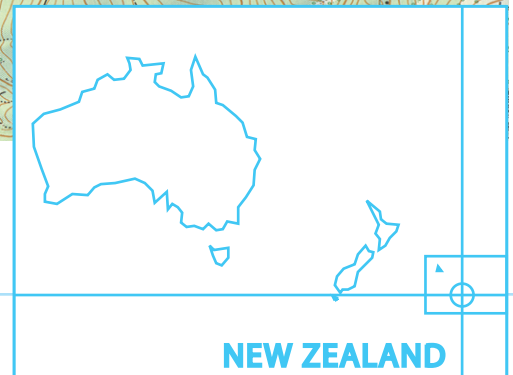
[HTTP://WWW.DOWNUNDER.ARTS.CH](http://www.downunder.arts.ch)

ART PROJECT

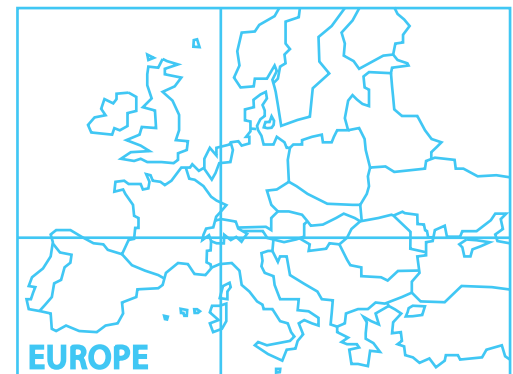
SWITZERLAND - NEW ZEALAND

BY ARLETTE OCHSNER - 2003 / 2004

Verschiebung des Standortes der Nordkugel von Aarau nach Termen im Wallis.



NEW ZEALAND



EUROPE